



百捷系列模具控温机

STM-607-EB



在使用本产品之前，请先仔细阅读产品说明书。

STM-EB Series

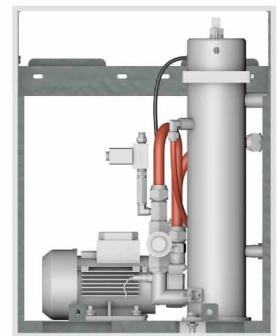
■ 编码原则

STM- xxxx(W) - EB - XX



■ 本机特点

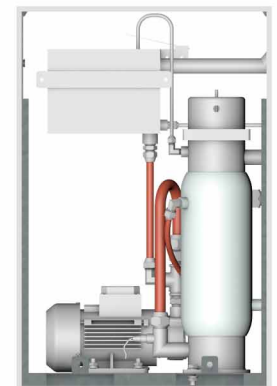
- 最高加热温度水式可达120℃, 油式可达200℃。
- 计算机控制板, 性能稳定、可靠, 功能完善, 控温精度达到 $\pm 0.5^{\circ}\text{C}$
- 采用高效率高温泵, 实现高效率热交换
- 配置电源逆相保护、泵过载保护、超温保护等多项安全装置, 当发生故障时, 本机可自动侦测到异常, 并有指示灯显示异常状况
- STM-W-EB配置低液位保护及气吹回水功能



STM-W-EB 内部结构图

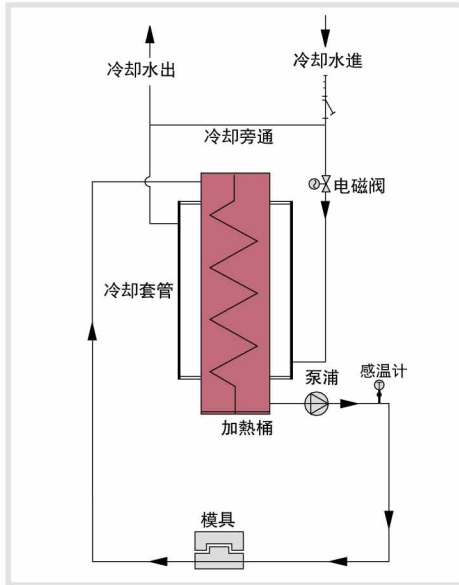
■ 应用范围

百捷系列模温机应用于模具的加热与恒温。此外, 尚可适用于其它有相同需求的领域。此系列模温机以不同的冷却方式 (油式为间接冷却, 水式为直接冷却) 对媒体 (水或油) 进行冷却, 再由泵加压经过电热管加热后送到模具, 来达到加热与恒温的要求。

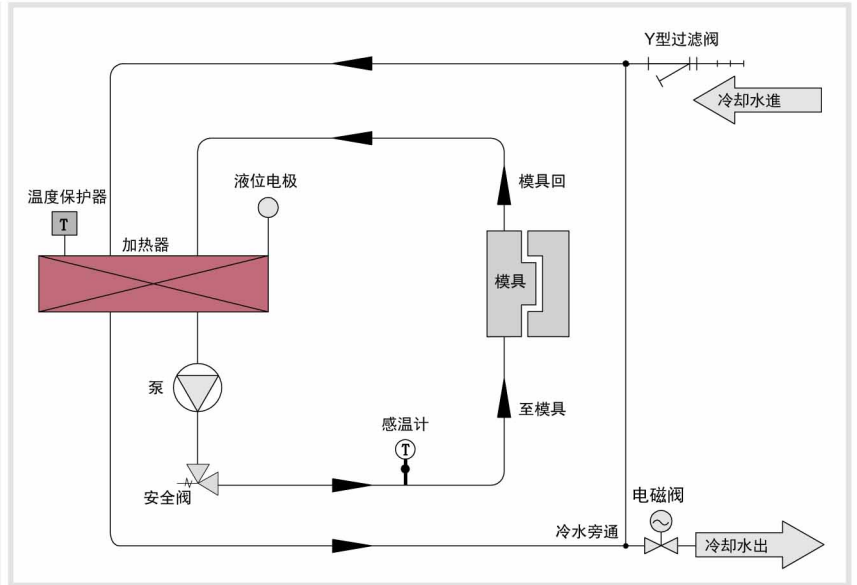


STM-EB 内部结构图

工作原理



STM-EB 油式工作原理图 (间接冷却)



STM-W-EB水式工作原理图 (直接冷却)

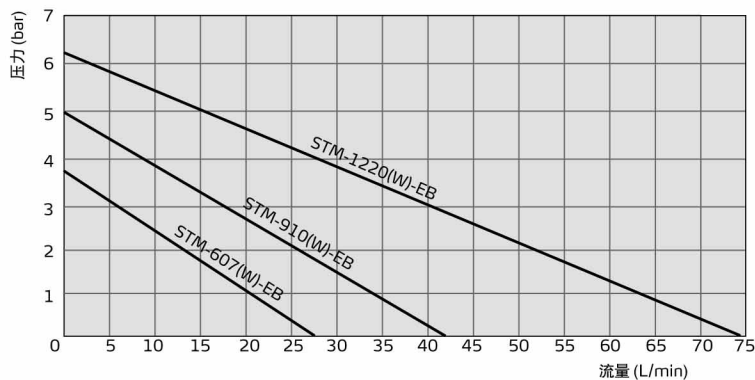
规格表

机型	最高温度	电热 (kW)	泵浦功率 (kW)	泵浦最大流量 (L/min)	泵浦最大压力 (bar)	加热桶数量	油式主油箱/副油箱容量 (L)	水式加热桶容量 (L)	冷却方式	进/出口尺寸 欧规PT内牙 (inch)	外形尺寸 (mm) (H × W × D)	净重 (kg)
STM-607-EB	200°C	6	0.55	27	3.8	1	6.0 / 3.3	-	间接冷却	3/4 / 3/4	770×310×830	49
STM-607W-EB	120°C	6	0.55	27	3.8	1	-	2.3	直接冷却	3/4 / 3/4	605×310×830	38
STM-910-EB	200°C	9	0.75	42	5.0	1	6.0 / 3.3	-	间接冷却	3/4 / 3/4	770×310×830	70
STM-910W-EB	120°C	9	0.75	42	5.0	1	-	3.0	直接冷却	3/4 / 3/4	605×310×830	60
STM-1220-EB	200°C	12	1.5	74	6.2	1	3.3 / 11	-	间接冷却	1 / 1	770×350×830	85
STM-1220W-EB	120°C	12	1.5	74	6.2	1	-	3.0	直接冷却	1 / 1	605×350×830	80

注: 1) 泵参数测试条件: 50Hz电源, 20°C纯净水(最大流量和最大压力允许±10%的偏差)

2) 机器电压规格为: 3Φ, 400VAC, 50Hz

泵曲线图



模温机选型参考公式

$$\text{电热(kW)} = \text{模具重量(kg)} \times \text{模具比热(kcal/kg}^\circ\text{C)} \times$$

$$\text{模环温差}(\text{}^\circ\text{C}) \times \text{安全系数} / \text{加热时间(h)} / 860$$

注: 安全系数可以在1.3~1.5之间选取

$$\text{流量(L/min)} = \text{电热功率(kW)} \times 860 / [\text{热媒比热(kcal/kg}^\circ\text{C)} \times \text{热媒密度(kg/L)} \times \text{进出温差}(\text{}^\circ\text{C}) \times \text{时间(60)}]$$

注: 水比热=1kcal/kg°C

热煤油比热=0.49kcal/kg°C

水密度=1kg/L

热煤油密度=0.842kg/L

加热时间=常温加热至设定温度所需要的时间

信易集团

地址: 台湾省新北市树林区民和街23号

电话: +886 2 2680 9119

传真: +886 2 2680 9229

Email: shini@shini.com

制造工厂

- 台湾
- 东莞
- 平湖
- 宁波
- 重庆
- 浦那

2024-01-15-04 版权所有 翻版必究

www.shini.com